

Dom Eliseu, 28 de Abril de 2020.

Ao Senhor Secretário Municipal de Educação
Cleiton Hilário Ferreira de Andrade

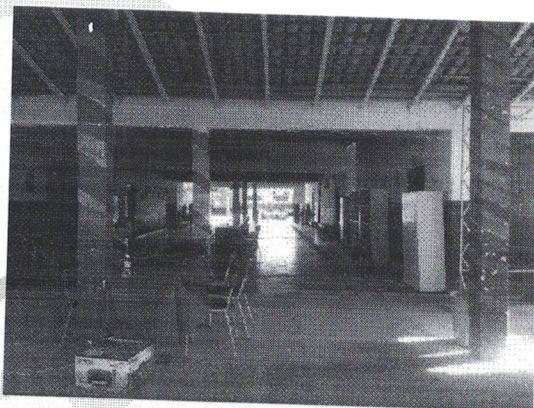
PARECER TÉCNICO

Prezado Secretário,

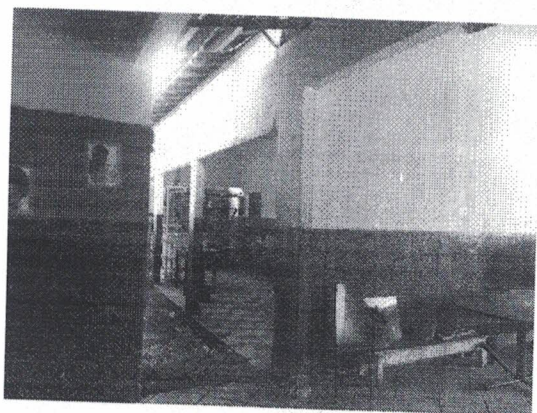
Considerando a solicitação de levantamento técnico para reforma da EMEF Ruth Passarinho, encaminho o presente parecer técnico que subsidiará os serviços a serem realizados conforme relatório fotográfico e demais peças técnicas para execução dos serviços.



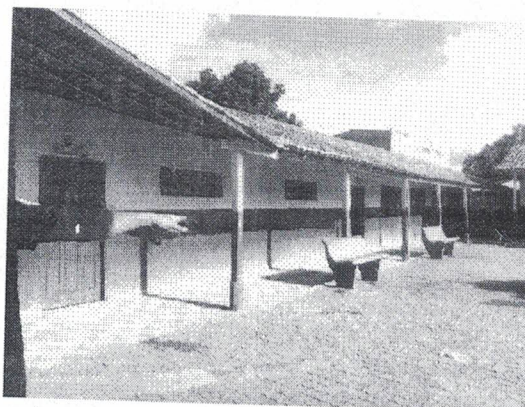
Pintura geral do muro e grades



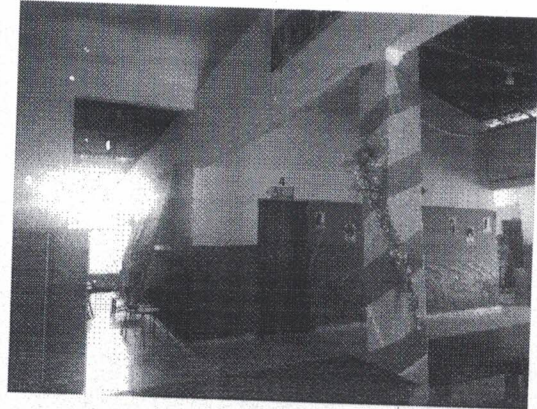
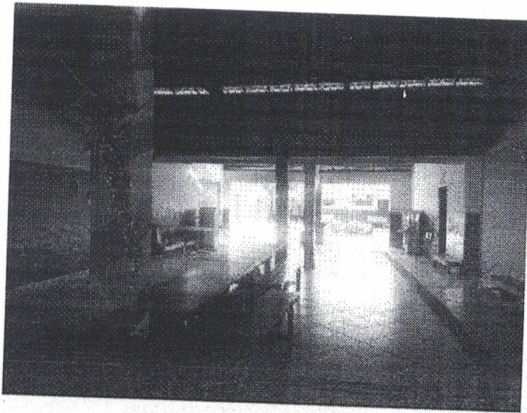
Retirada dos pilares centrais c/ reforço estrutural



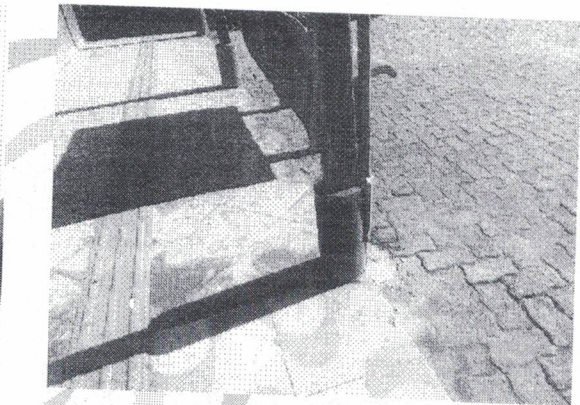
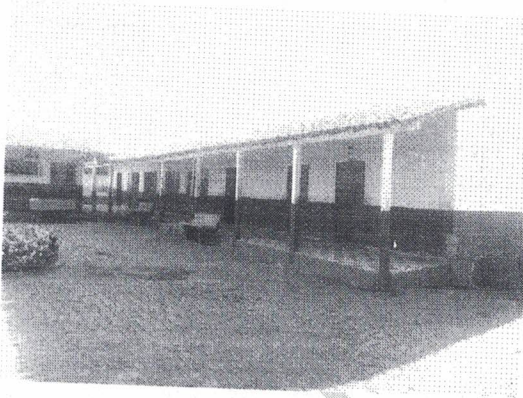
Piso de acesso a cozinha



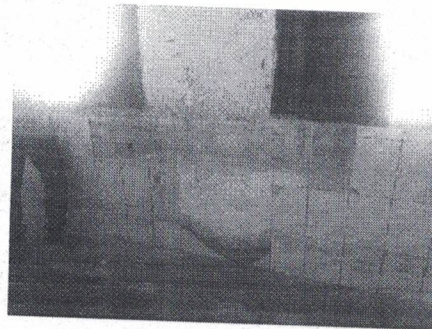
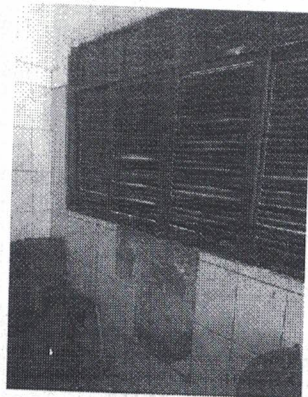
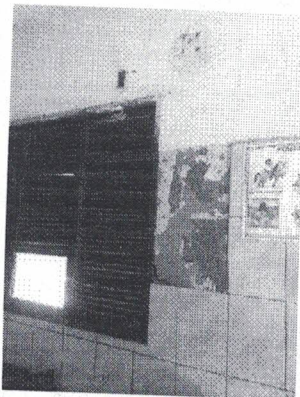
Revisão do telhado c/ troca da estrutura e telhas



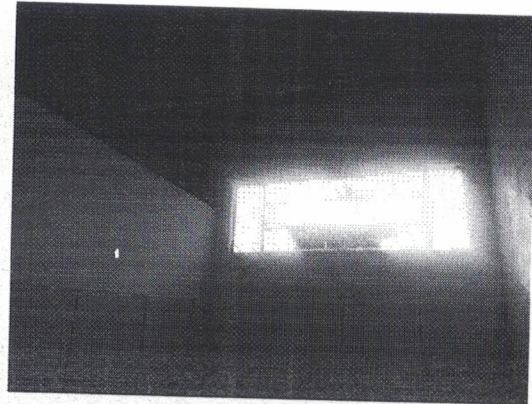
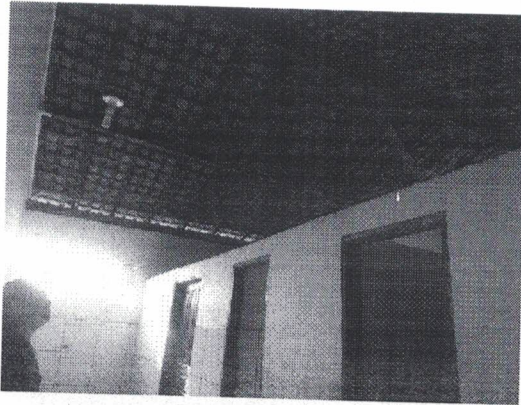
Reforço dos pilares e vigas para retirada dos pilares centrais com a troca de piso para atender a demanda da escola, onde o espaço receberá atividades culturais e outras atividades pertinentes.



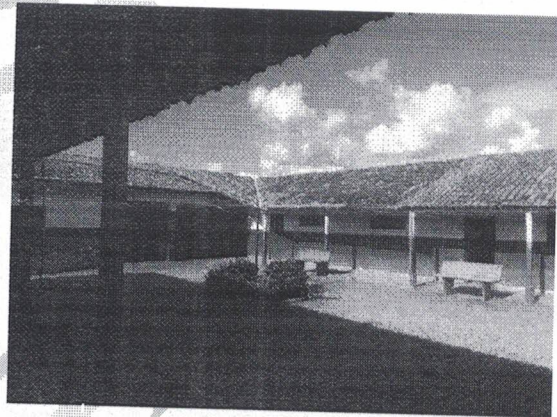
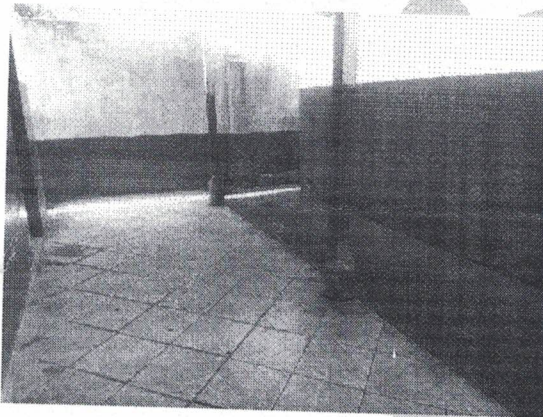
Revisão da cobertura com troca de ripas e telhas, troca do piso da passarela e salas de aula, substituição dos pilares de madeira para concreto, pois o existente está comprometendo a cobertura causando risco aos alunos devido os mesmos estarem com estrutura comprometida.



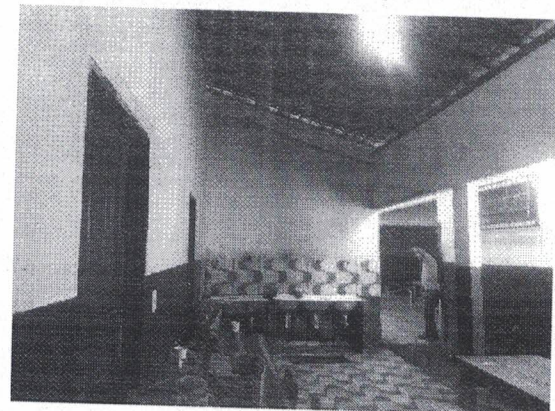
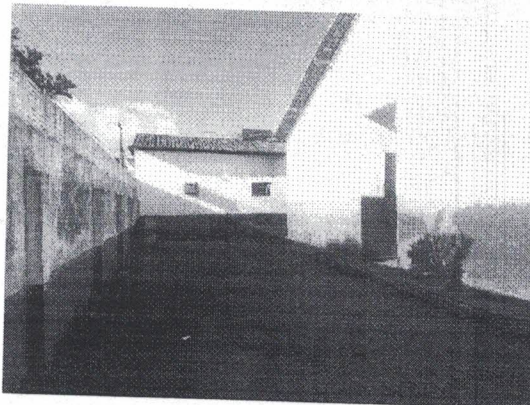
Retirada do revestimento das salas de aula, onde as mesmas deverão ser emassadas e pintadas, revisão das janelas de madeira, troca de piso e revisão elétrica.

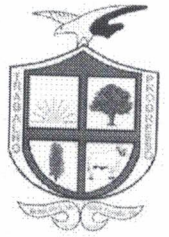


Colocação de forro PVC e revestimento nas paredes nos banheiros, considerando que algumas paredes já possuem revestimento.



Revisão da cobertura com troca de ripas e telhas, troca do piso da passarela e salas de aula, substituição dos pilares de madeira para concreto, pois o existente está comprometendo a cobertura causando risco aos alunos devido os mesmos estarem com estrutura comprometida.





Área a ser construída caixa d'água e piso em bloquete, assim como revisão da cozinha onde neste bloco 02 será realizado o serviço do telhado que além da revisão será levantado o mesmo na mesma altura que o bloco 01, resolvendo a infiltração que acontece na cozinha e depósito de merenda e material escolar.

Ana Karen B. do Nascimento.
Ana Karen Bessa do Nascimento
Arquiteta e Urbanista
CAU/PA A77360-3

